

## OPLATA STAMBENOG TORNJA *AL FARDAN*

Snažnim razvojem Dubaja i Abu Dabija i emirat Katar se pretvara u jedno od najdinamičnijih tržišta nekretninama u Arapskom zaljevu. Stal-

olakšala je kupnju nekretnina i zemljišta inozemnim ulagačima. U Dohi, katarskoj metropoli (400.000 stanovnika) ti su čimbenici pokrenuli raz-

*Al Fardan*, koji je nova privlačna građevina ovoga područja, biti najviša zgrada u Dohi. Već je i sada, prije konačnog završetka, toranj postao prepoznatljivo obilježje te emiratske prijestolnice.

Stambeni je toranj smješten u elitnoj gradskoj četvrti West Bay i u 62 kata sadrži 370 luksuzno opremljenih apartmana. Raskošna je ponuda stambenog prostora zaokružena velikim *spa-centrom* s bazenom te restoranom na posljednja dva kata tornja iz kojeg se pruža veličanstven pogled na grad.

### Izvedba konstrukcije

Preko 240 m visoka konstrukcija jezgre tornja izvodi se u 64 koraka s pomoću 94 *SKE 50* automatskih uređaja za penjanje, u ciklusima trajanja 3-4 dana. Opremljene velikoplošnom oplatom, penjajuće su platforme veoma robusne i vrlo jednostavne za upotrebu.

Zbog zaštite od pada s visine na sve su platforme obodno montirane sigurnosne ograde. Ujedno su, zbog činjenice da je automatska klizna oplata stalno i u svim fazama rada sidrena za konstrukciju, postignuti vrlo visoki uvjeti zaštite na radu. Sve je to olakšalo i pojednostavnilo proces gradnje.



Budući izgled stambenog tornja *Al Fardan*

ni je porast prihoda od prodaje nafte i derivata uzrokovao veliku potražnju za kvalitetnim stambenim i poslovnim prostorima. Štoviše, nedavna liberalizacija zakona o nekretninama u Ujedinjenim Arapskim Emiratima

voj graditeljstva za koji se procjenjuje da će trajati više godina. Visinom od 243 m stambeni će toranj



Penjajuća oplata tornja

## Građevne tehnologije

Kratki su rokovi izgradnje i skućeni uvjeti na gradilištu zbog prenaseljenosti uvjetovali vrlo složene zahtjeve vezane za vremensko planiranje izvođenja i učinkovitu opskrbu gradilišta građevnim materijalima i tehnologijom. Detaljnim su planiranjem i pravovremenim (*just-in-time*) isporukama zbog smanjivanja količine oplata na gradilištu te stalnim isporukama radovi na gradilištu dosad izvedeni sigurno, brzo i kvalitetno.

### Stropna oplata

Oplata za stropne ploče izvodi se na karakterističnim katovima (površine 1500 m<sup>2</sup>) s pomoću ekonomičnih

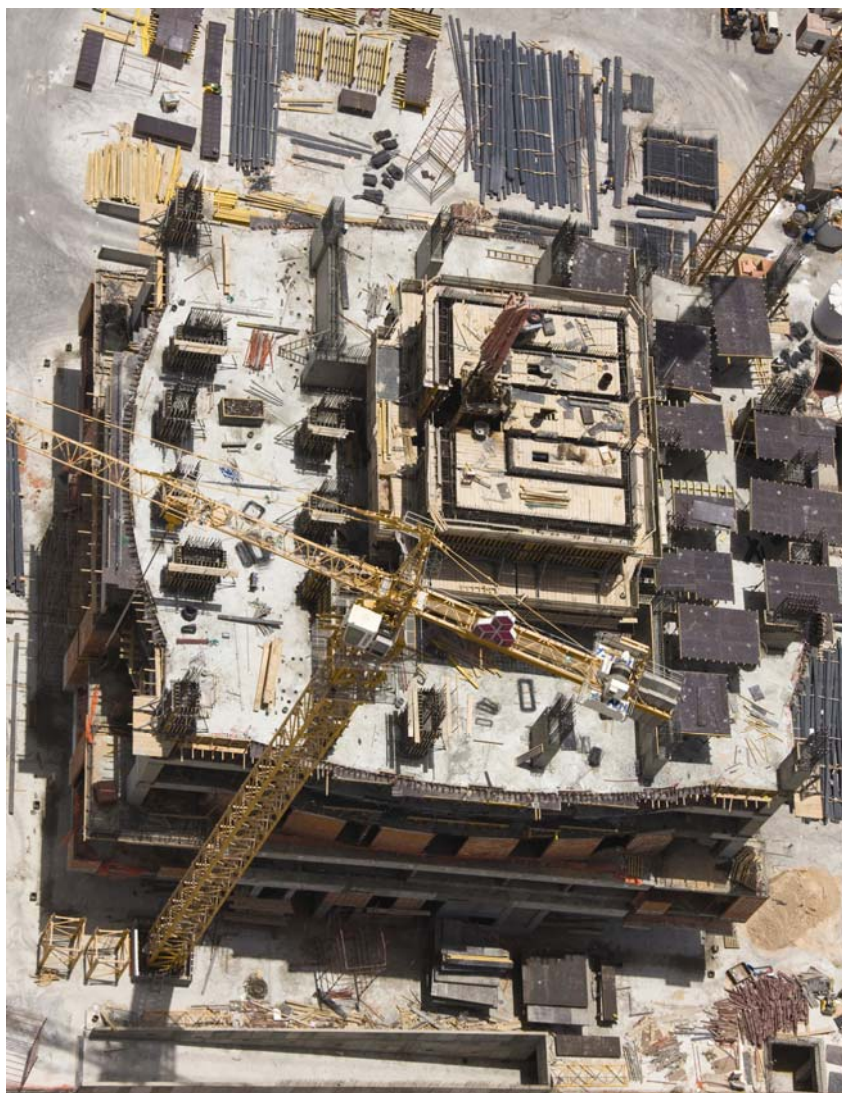


Dio oplatnih stolova kojima su se izvodile stropne ploče

oplatnih stolova koji su na gradilište isporučeni spremni za uporabu, čime je znatno olakšan posao na gradilištu i osigurano brzo napredovanje radova.

Oplatno rješenje stropne ploče iznad podruma izvedeno je uporabom prilagodljivog sustava u kombinaciji s nosivom skelom. Stupovi na karakterističnim katovima izvedeni su s posebnim oplatnim sustavom.

Zahvaljujući dobrom planiranju i nesmetanom odvijanju radova, gradnja tornja *Al Fardan* napreduje u predviđenim financijskim i vremenskim okvirima.



Pogled na gradilište iz zraka



Darija Malnar